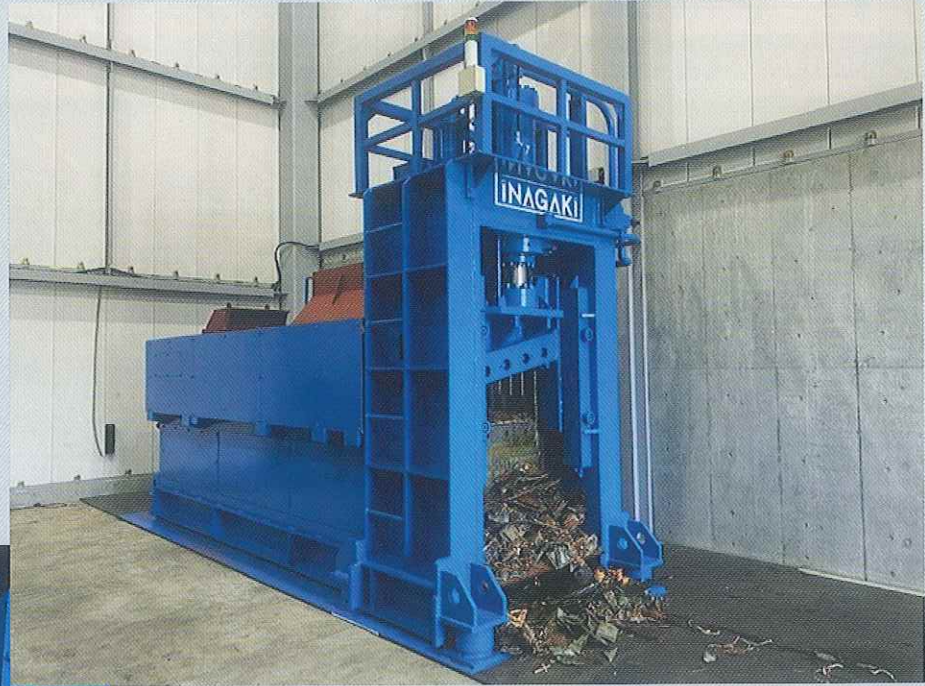


# INAGAKI

## インバーター採用 エコシャー

消費電力50%以下  
低騒音仕様



### SPSシリーズ

SPS-100Te  
SPS-200Te  
SPS-300Te

インバーター仕様

インバーターエコシャー機械仕様

	SPS100/200/300Te	SPS200/300Tew
外形寸法	1750W×3700H×6200L	2300W×4500H×9000L
投入口寸法	800W×700H×3500-5000L	1500W×700H×5000L
刃 幅	800W×520H×350h	1500W×700H×450 h
切断能力	100T/200T/300T	200T/300T
押え能力	30T×2-60T	40T×2-80T
送込方式	油圧モーターチェーン走行	油圧モーターチェーン走行
油圧ポンプ	ピストンポンプ	ピストンポンプ
電動機	AC200V/22Kw/30Kw/37Kw	AC200V/37Kw
操作方法	全自動・手動・無線	全自動・手動・無線
1サイクル(無負荷)	約25秒	約30秒



株式会社 稲垣製作所

〒332-0031 埼玉県川口市青木1-7-24

TEL 048-253-2151

営業担当

<http://www.inatomo.com>