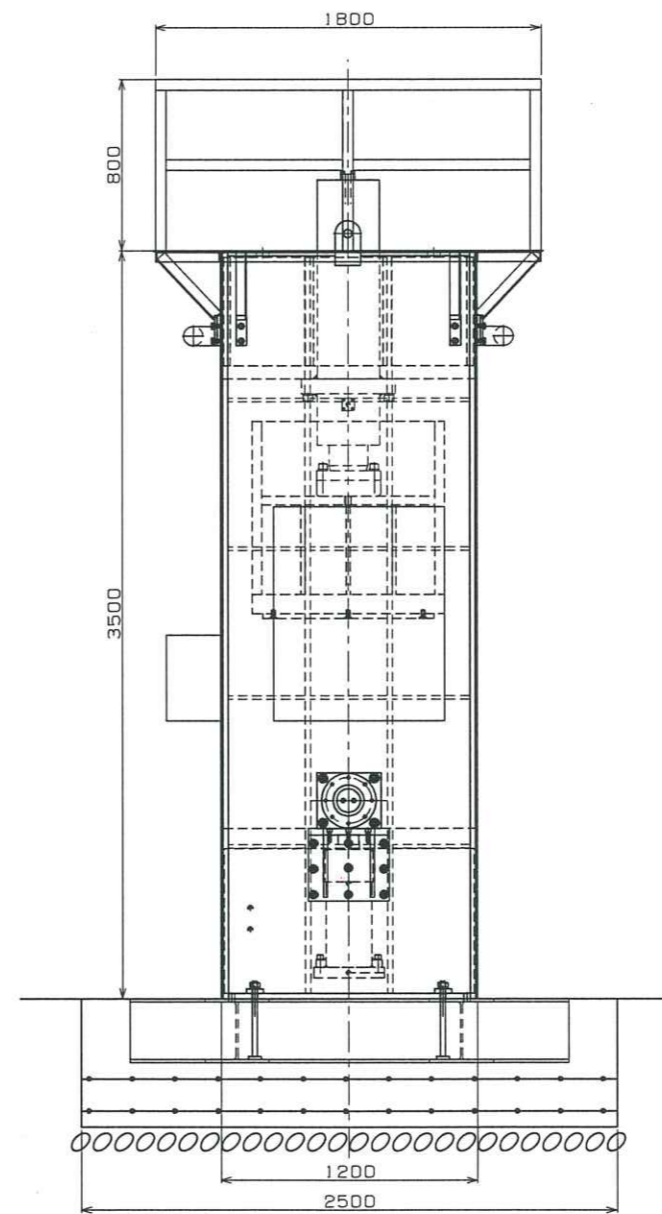
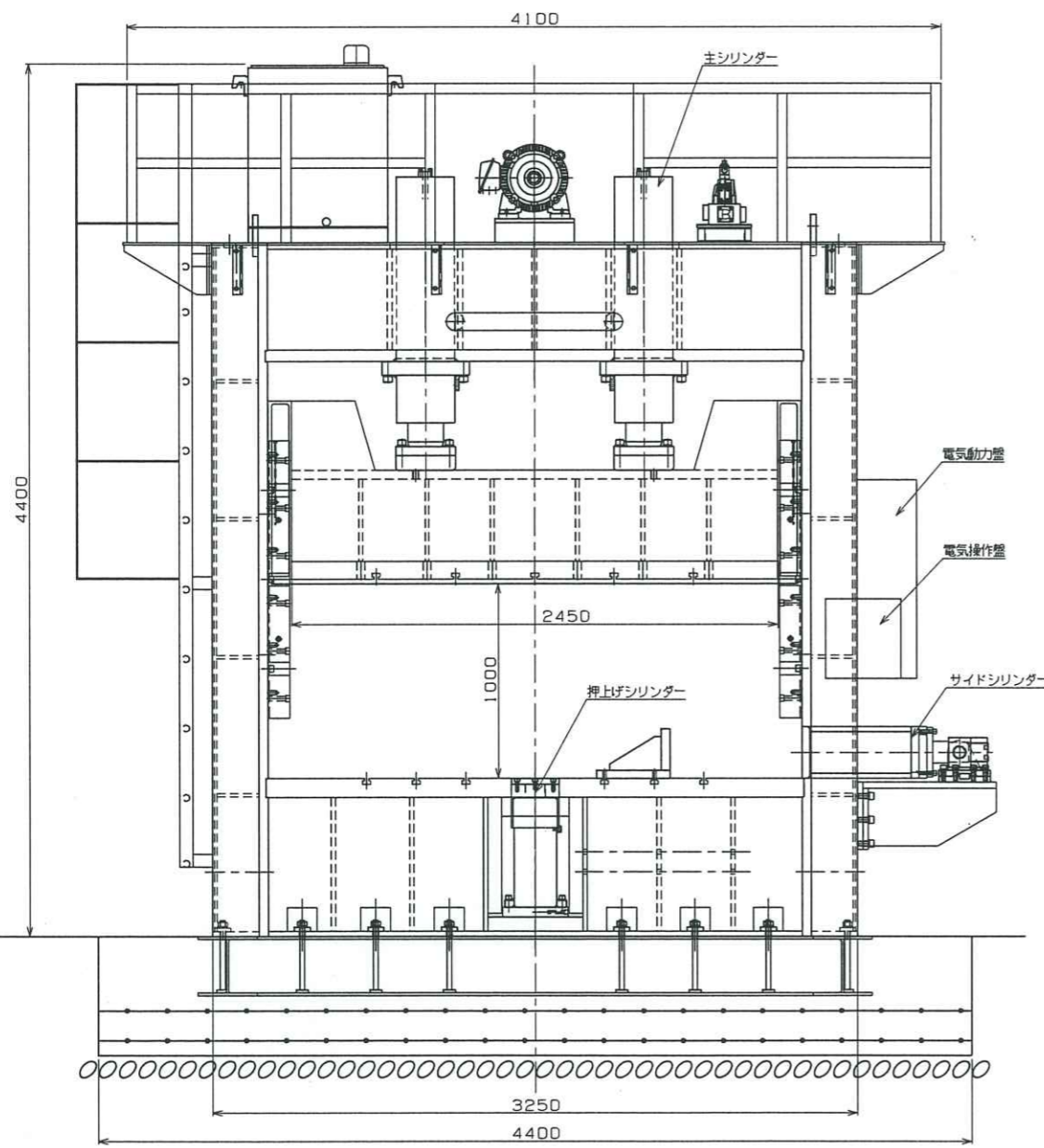
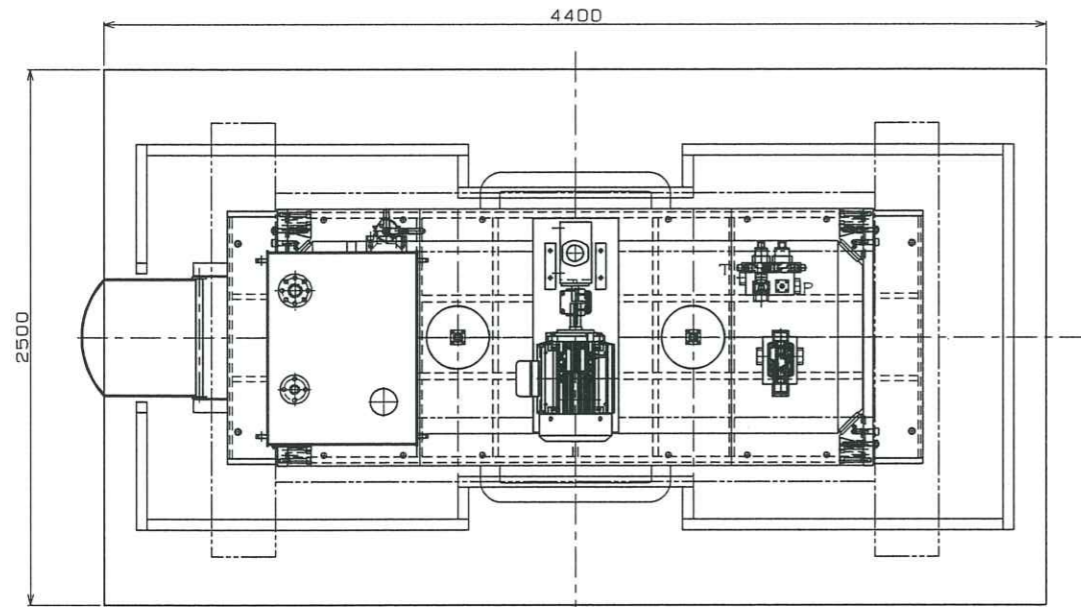


仕様

主シリンダー φ235×φ180×750st 2本 出力 100トン×2=200トン(24MPa)
突上げシリンダー φ160×φ125×210st 1本 出力 40トン(20MPa)
サイトシリンダー φ150×φ110×300st 1本 出力 35トン(20MPa)
モーター馬力=15kw 4P-200V 1台 ポンプ=2連 QT5133-125-16 1台 圧力=25MPa タンク=400L
主シリンダー 下降(フリー) ≒38mm/sec 下降低速 ≒3.4mm/sec 上昇 ≒94mm/sec 微速 ≒4~1mm/sec
突上げシリンダー 高圧=27L/min 上げ≒200st=11sec 下降≒200st=4.5sec
サイトシリンダー 高圧=27L/min 前進≒300st=15sec 後退≒300st=9sec



GL